

Rat WISTAR KYOTO



Provenance : CSAL (Orléans, provenant de Kyoto University, 1971) - 1978

Dénomination : WKY/KyoRj

Type : Rat consanguin mutant

Couleur et génotype associé : Rat albinos - a/a, B/B, Tyrc/Tyrc, h/h 1MHC : RT1lv? - Erythrocyte

antigènes : RT2a, RT8b - Lymphocyte antigènes : RT6b, RT7a

Performances de reproduction : Animal facile à élever avec un taux élevé de stérilité

Spécifications détaillées

Principales applications et domaines de recherche

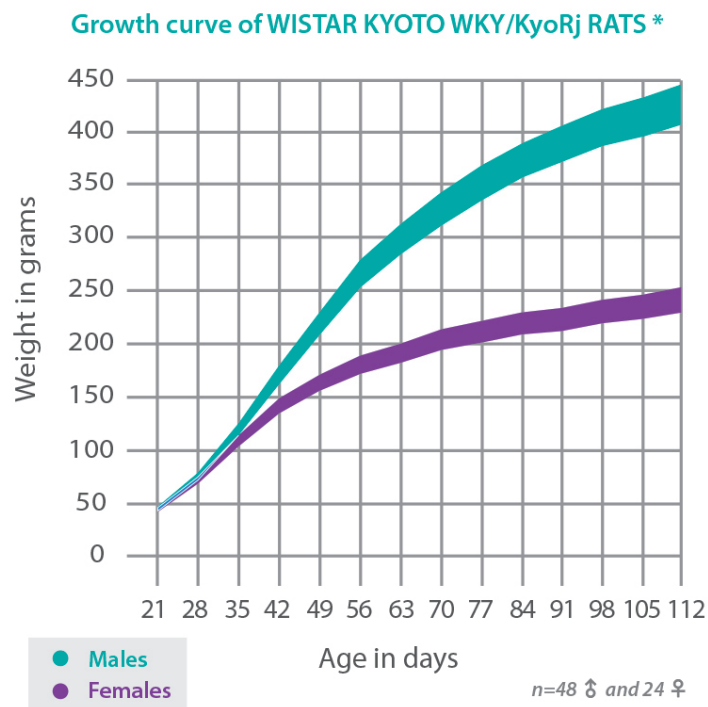
- Comportement

Présentation du modèle

En 1960, OKAMOTO a sélectionné des rats issus du stock de WISTAR à l'Université de Kyoto sur l'expression d'une hypertension spontanée.

Dans le même temps, il a opéré la même sélection sur les animaux ayant une pression sanguine « normale » afin de créer un groupe témoin des rats SHR ayant le même fond génétique, le WISTAR Kyoto qualifié de Normotendu. Le rat WKY/Kyo est donc une lignée consanguine.

Courbe d'évolution pondérale



Données de reproduction

Souche élevée en monogamie

	Mâle	Femelle
Taille de la portée à la naissance		8,79
% de sevrage		95
Indice de productivité		1,1
% de stérilité		7
Durée de gestation		Entre 20 et 23 jours

Données JANVIER LABS 2011, à titre indicatif

Certificats sanitaires

